



PoolManager®/PoolManager® PRO.
So schön kann einfach sein.

 **BAYROL**
TECHNIK

So flexibel wie Sie selbst.

K. Schneeberger
Schwimmbad · Montage · Technik
www.schwimmbad1a.at

Je nachdem, welche Pflegevariante Sie bevorzugen, den PoolManager® gibt es für drei verschiedene Pflegemethoden: Chlor, chlorfrei mit Aktivsauerstoff und Brom. Und falls Sie irgendwann die Pflegemethode wechseln: Dank seiner Flexibilität kann der PoolManager® jederzeit mit geringem Aufwand umgerüstet werden.



PoolManager® Chlor

Für die klassische Desinfektion mit Chloriliquide* Flüssigchlor.
Messung und Regelung von pH-Wert und Chlor (über Redox Potential).



PoolManager® Sauerstoff – chlorfrei

Für die sanfte Desinfektion mit Bayrosoft®*/Bayrosoft® Light* Aktivsauerstoff.
Messung und Regelung von pH-Wert, Dosierung von Sauerstoff.



PoolManager® Brom

Für die alternative Desinfektion mit Aquabrome®* Bromtabletten.
Messung und Regelung von pH-Wert und Brom (über Redox Potential).



Innovative Technik im attraktiven Design. Made in Germany.

Jederzeit kristallklares Wasser genießen – der PoolManager® avanciert in seiner neuesten Ausführung von einer Anlage für die Wasserpflege zu einem echten Pool-Management-System. Dank des klar gegliederten Menüs ist die Bedienung über das große Touch-Display intuitiv und einfach. Doch nicht nur die inneren Werte überzeugen, auch das moderne Design des PoolManager® sorgt für Aufsehen.



Der Profi für Ihren Pool.

+ Pool-Management-System

Der PoolManager® übernimmt neben der Wasserpflege auch weitere Aufgaben, wie z.B. die Steuerung der Umwälzpumpen, Wasserspielen und Heizungen. Mit dem offenen Konzept haben Sie die Möglichkeit, das System um vielfältige Funktionen rund um den Pool zu erweitern.

+ Einfache Bedienung

Die Menüstruktur des PoolManager® ist übersichtlich gegliedert und macht damit die Bedienung einfach und intuitiv. Fünf Hotkeys unterstützen die schnelle Navigation. Von dem hochauflösenden LED-Display können Sie alle Informationen klar ablesen.

+ Fernzugriff auf das System

Durch die Anbindung an das Internet oder in ein lokales Netzwerk wird das Display des PoolManager® auf jedem internetfähigen Gerät in Echtzeit dargestellt. Damit können Sie alle Funktionen des Pools zu jeder Zeit und von jedem Ort steuern, z.B. als Fernbedienung in der Schwimmhalle.

+ Der grüne PoolManager®

Der PoolManager® bietet verschiedene Möglichkeiten, um aktiv zum Umweltschutz beizutragen. Er spart z. B. Strom, indem er im Nachtbetrieb die Leistung der Umwälzpumpen reduziert, die Solarheizung aktiv ansteuert oder die stromsparende „power down“ Funktion nutzt. Außerdem ist er größtenteils aus recyclebarem Material gefertigt.





Sichere Wasserpflege

Der PoolManager® übernimmt alle Aufgaben zuverlässig und präzise. Bei Abweichungen über die Grenzwerte hinaus wird die Alarmfunktion des PoolManager® aktiv. Über die Displayanzeige und ein akustisches Signal weist er auf Auffälligkeiten hin. Außerdem kann man im Alarmfall per E-Mail von ihm benachrichtigt werden.



Direkte Hilfe

Bei Bedarf steht Ihnen jederzeit der Hilfe-Hotkey zur Verfügung. Durch Drücken dieser Hotkey-Taste wird sofort ein themenbezogener Hilfetext angezeigt, egal in welchem Menüpunkt Sie sich befinden. Somit kann der PoolManager® vollständig bedient werden, auch wenn das Handbuch einmal nicht greifbar ist.



Einfache Erstinbetriebnahme

Dieser Menüpunkt zeigt Ihnen Schritt für Schritt, wie der PoolManager® nach der Montage richtig eingestellt wird. Sie müssen nur einige wenige Parameter eingeben, den Rest erledigt das Gerät selbst. Damit ist der PoolManager® von Anfang an speziell auf Ihren Pool abgestimmt.

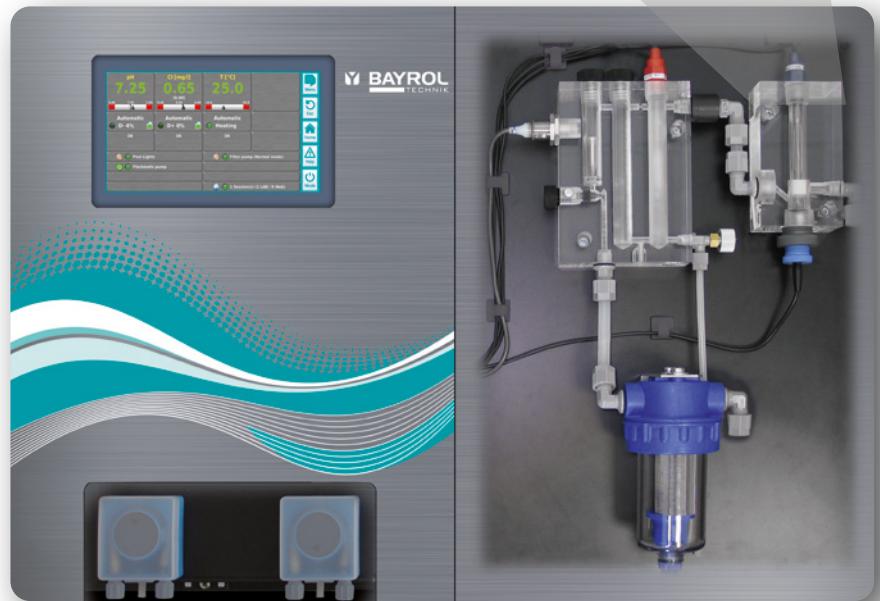


Ihr persönlicher PoolManager®

Gestalten Sie die Anzeige Ihres PoolManager® nach Ihrem persönlichen Geschmack. Sie können den Icon Stil oder die Menüansicht individuell anpassen und Ihre eigenen Bilder für den Hintergrund hochladen.

PoolManager® PRO. Mit professioneller Messmethode.

Sie möchten Ihr Poolwasser auf dieselbe Weise behandeln wie es zum Beispiel in Erlebnisbädern der Fall ist? Mit dem PoolManager® PRO ist dies ganz einfach möglich. Im Bedarfsfall wird exakt die Menge an Chlor dosiert, die Ihr Pool für eine perfekte Wasserqualität braucht. Ganz PROfessionell eben.



Schnittbild

+ Präzise Messung

Während der PoolManager® das Redox-Potential misst, kommt beim PoolManager® PRO das potentiostatische Messprinzip zum Einsatz. Der PoolManager® PRO misst selektiv und präzise den tatsächlichen Chlorgehalt im Poolwasser und zeigt den Chlorwert in mg/l an.

+ Einfache Wartung

Auch die beim PoolManager® PRO eingesetzte Methode der freien Chlormessung ist wartungsarm, selbstreinigend und dadurch langlebig. Dank dieser hochentwickelten Technologie können Sie sich weiterhin voll und ganz auf den Spaß im Schwimmbad konzentrieren.

+ Ausstattung

Die weiteren Ausstattungsmerkmale des PoolManager® PRO entsprechen denen des PoolManager®.



PoolManager® – Technische Daten.

Technische Daten		
Messgrößen/-bereiche	pH Redox (nur PoolManager® Chlor und Brom) Freies Chlor (nur PoolManager® PRO) Temperatur	0 – 10 (temperaturkompensiert) 0 – 1.000 mV 0,01 – 10 mg/l 0 – 75°C (2-fach)
Messtoleranzen	pH Redox (nur PoolManager® Chlor und Brom) Freies Chlor (nur PoolManager® PRO) Temperatur	max. +/- 2% vom Messbereichsendwert max. +/- 2% vom Messbereichsendwert max. +/- 2% vom Messbereichsendwert max. +/- 0,5°C
Messeingänge	pH Redox (nur PoolManager® Chlor und Brom) Freies Chlor (nur PoolManager® PRO) Temperatur	BNC BNC Klemme Klemme
Regelung	Einseitenregelung pH (Zweiseitenregelung optional) Einseitenregelung bei Redox (nur PoolManager® Chlor und Brom) Einseitenregelung bei freiem Chlor (nur PoolManager® PRO)	
Eingänge/Ausgänge	4 universelle Schaltausgänge (weitere Schaltausgänge über optionale Zusatzmodule) 4 universelle Schalteingänge (potentialfrei)	
Überwachungsfunktionen	Durchfluss Messwasserkreis, Druckschalter (optional), Niveau Gebinde pH, Niveau Gebinde Desinfektion	
Erweiterungen	3 Steckplätze für optionale Module	
Signalstromausgänge	Bis zu 8 x 4 – 20 mA (optional)	
Alarmrelais	Max. 4 A (230 V~ oder potentialfrei)	
Schnittstellen	LAN (RJ45) 100 Mbit/s (mindestens CAT5-Verkabelung), USB, CAN, SD-Kartenslot; Steckprint PM5-4 Relais mit 4 frei konfigurierbaren Schaltausgängen (optional)	
Kommunikation	Embedded Web-Server	
Elektrischer Anschluss	100 – 240 V~, 50/60 Hz	
Umgebungstemperatur	0 °C – 50 °C	
Schutzart	IP 65 (Controller und Pumpengehäuse)	
Dosierleistung Schlauchpumpen	PoolManager®:	1,5 l/h (pH-Minus flüssig, pH-Plus flüssig, Chloriliquide*), 3,0 l/h (Bayrosoft®*/Bayrosoft® Light*)
	PoolManager® PRO:	1,5 l/h (pH-Minus flüssig, pH-Plus flüssig, Chloriliquide*)
Maße	715 x 495 x 125 mm (BxHxT)	

Der Anschluss und die Inbetriebnahme des PoolManager® müssen durch geschultes Fachpersonal vorgenommen werden!



